

# 松坂屋上野店 アートスペース I・II

## 使用申込書



### 利用料金(1区画)

■《学生》1週間(水曜日～火曜日) / 税込 **88,000円**

■《一般》1週間(水曜日～火曜日) / 税込 **165,000円**

### 支払い方法

お振込でご対応させていただきます。アートスペース使用可能の連絡から1週間以内に使用料の50%を申込金としてお支払いください。残金は開催日1ヶ月前までにお支払いください。お申し込み後のキャンセルについて、原則的に申込金の返金はできませんのでご了承ください。会期1カ月前以降の解約、変更につきましては、代わりに利用者をたてていただくか利用料の100%をご負担いただくこととなりますのでご了承ください。

### 添付資料

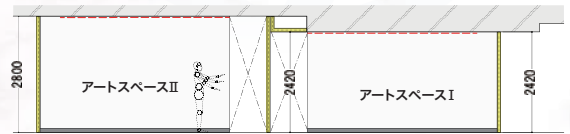
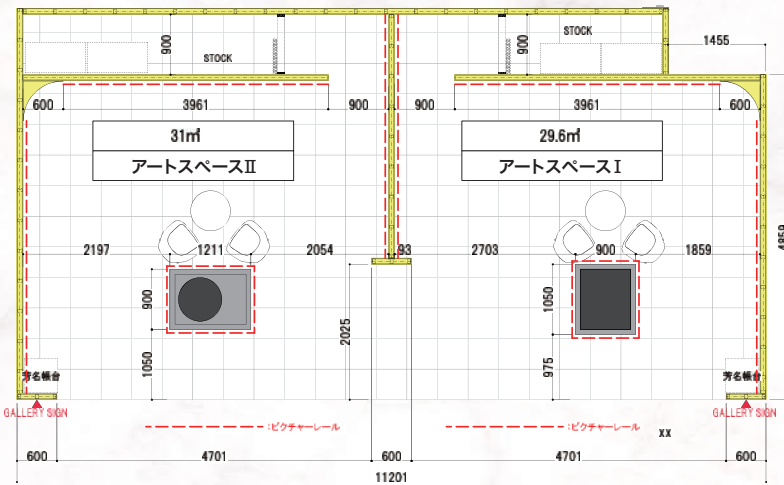
1. 作品の写真(2～3点) 2. 学生証の両面コピー(学生の場合)

※メールで添付される場合は、1ファイル1MB以内でお願いいたします。

ご提供いただいた個人情報については、取得時の利用目的の範囲内で利用させていただきます。

送付先メールアドレスはこちら

[mzkk526@jfr.co.jp](mailto:mzkk526@jfr.co.jp)



※画像はイメージで実際と異なります。

使用者氏名	フリガナ		
ご住所	(〒 - )		
ご連絡先	電話番号	メールアドレス	
所属団体名			
ご利用期間、ご希望画廊	年 月 日(水)～	月 日(火)	<input type="checkbox"/> アートスペースI <input type="checkbox"/> アートスペースII <input type="checkbox"/> 両方
展示会タイトル	(未定の場合は決まり次第お知らせください)		
展示作品内容(ジャンル)	※グループ展の場合出展作家 ( ) 名		
展示点数、 展示方法、 最大サイズなど 特記事項			

申込書送付先：〒110-8503 東京都台東区上野3-29-5  
株式会社 大丸松坂屋百貨店 松坂屋上野店 本館7階 美術画廊  
アートスペース担当者 宛 電話番号：03-3832-1111

使用者ご本人署名



利用規約に同意します。

# 利用規約 松坂屋上野店 アートスペース I・II

この規約(以下「本規約」といいます。))は、株式会社大丸松坂屋百貨店 松坂屋上野店(以下「当店」といいます。))が提供する貸しギャラリー(以下「当アートスペース」といいます。))の利用に関する条件を定めるものであり、当アートスペースを利用するすべての利用者に適用されます。利用を希望される方は、お申し込み前に、本規約をよくお読みになり、本規約にご同意される必要があります。「使用申込書」の右下にご署名をいただいた場合は、本規約にご同意されたものとみなしますので、あらかじめご了承ください。

## ■利用目的：

芸術の発表の場として利用すること。(グループ展、個展、平面、立体、写真、インスタレーション、パフォーマンス等)ジャンルは問いません。作品資料を拝見し、利用申込の可否を検討いたします。

## ■アートスペース面積：

松坂屋上野店 本館7階 美術画廊 ①アートスペースI：29.6㎡、②アートスペースII：31㎡

## ■アートスペース利用時間：

展示ターム/水曜日から火曜日までの1週間 利用時間/10時～19時(最終日は16時)※松坂屋上野店の営業時間による

## ■ 作品の搬入・搬出：搬入は火曜日17時から(ただし前の展示の利用時間による)、搬出は火曜日16時から

搬入のルールを守ること ※1

基本的にはすべて利用者でおこなうこと。道具・什器についてはご用意できるものがございますので、ご相談ください。宅急便で作品を送っていただくことも可能です ※1 松坂屋上野店の営業時間内に完了させること。車両での搬入・搬出の場合は、申請が必要になりますので、事前にお申し出ください ※1

※1：搬入時の注意事項に別途記載

## ■利用料金 1区画：

《学生》水曜日～火曜日の1週間 税込88,000円 《一般》水曜日～火曜日の1週間 税込165,000円

※原則会期は1週間ですが、会期延長の場合の利用料金は要相談

—お申し込み時—

当店によるアートスペース利用可能の連絡から1週間以内に利用料の50%を申込金として松坂屋上野店 美術画廊指定の銀行口座への振込にてお支払いください。

残金は開催日1ヶ月前までにお支払いください。なお、振込手数料は利用者にてご負担ください。

—キャンセル・変更—

お申し込み後のキャンセルについて、原則として申込金の返金はできませんのでご了承ください。

会期1カ月前以降の解約、変更につきましては、代わりにの利用者をたていただくか利用料の100%をご負担いただくこととなりますのでご了承ください。

## ■予約・お申し込み：

当アートスペース利用の公募期間中にお申し込みください。作品または作品の写真・ポートフォリオ等を申込書に添付してください(メール可)。

作品の内容によってはお断りする場合もございます。所定の申込書に必要事項をご記入の上、郵送もしくはメールにてお送りください。

審査後、1週間～10日間ご利用の可否をご連絡いたします。申込者多数の場合は抽選となります。

## ■アートスペース内での作品販売について：

展示中の作品または商品を販売することはできません。

## ■その他：

・お申し込みの際の利用目的と異なった利用方法や利用権の転貸、譲渡は禁止します(キャンセル・変更時は除く)。

・会場内での作品の監視・保全是利用者の責任でお願いいたします。

(不在時はロールカーテン等を使用すること)万一の火災・盗難・事故・不慮の災害等が発生した場合、責任は負いかねますのでご了承ください。

・近隣に迷惑をかける行為があった時、公序良俗に反する恐れがある時、そのほか当アートスペースが賃貸を困難とする事情が生じた時はご利用をお断りいたします。

・当アートスペースの壁面・床・備品等を破損または汚損された場合は補修費用の実費を頂戴いたします。

・売場運営ルールについては、別途お渡しいたしますので遵守願います。

・案内状・目録の印刷・発送等の費用及びその他特別の設備に要する費用はご利用者のご負担となります。

・ごみはお持ち帰りください。

・当アートスペース外に待機列を作ることは禁止いたします。トラブルになる恐れがございますので、整理券を発行するなどの対応で待機列を作らないようにご配慮ください。

・当店のスタッフはオープンとクローズ時のみ立会いですが、営業時間中は利用者の責任により運営をお願いいたします。

営業時間中のトラブルに関しては、明らかに当店の過失が認められる場合を除き、当店は一切関知いたしません。

・ご利用期間終了後、利用者が利用した場所での持ち物・作品等は全てお持ち帰りください。後日予約のある方の荷物もお預かりはできません。

・本利用規約は、利用者への事前の通知なく改変できるものとします。

## ■知的財産権侵害の場合の措置：

・展示する作品が第三者の著作権、特許権、商標権、意匠権、パブリシティ権、その他一切の知的財産権を侵害しないよう細心の注意を払っていただきます。

・利用者の展示する作品が第三者の知的財産権を侵害すると当店が判断する場合には、当該作品の展示を中止する場合がございます。

この場合、利用者は代替の作品を展示することが出来ますが、仮に代替の作品を展示しなかったとしても既に支払われた利用料の返金はされません。

また当店は、利用者の展示する作品が第三者の知的財産権を侵害していた場合、何らの責任も負いません。この場合、利用者の責任と負担において、

当該第三者との間においてライセンスの許諾を受けるか、損害賠償を支払うなどの措置を講じていただく必要があります。

## ■製造物責任に関して：

・電気配線等の電気回路を組み込ませた作品や、その他発火する可能性のある化学物質を含んだ作品を展示することはできません。

・展示した作品に不具合があり、それに起因し作品購入者等に製造物責任事故が発生したとしても、当店は何らの責任も負いません。

利用者の責任と負担において、損害を被った第三者に賠償を行っていただく必要があります。

・当店と個々の利用者との個別の契約において、本利用規約とは異なる条件が定められる場合がございます。

その場合、個別契約の定めが本利用規約の規定に優先して適用されます。

## ※1 搬入時の注意事項：

・搬入は決まった曜日と時間に行うこと。それ以外は例外を除き認められません。(天候および配送トラブル等)

搬入：火曜日17時から(前の展示の利用時間による)、搬出：火曜日16時から

・営業時間内に台車等を使用しての搬入を行う場合、お客様もいらっしゃるかもしれませんのでくれぐれも注意して使用するようになしてください。

また、営業時間内の準備の際には私語は慎んでください。

・車両にて搬入する場合は事前に申請する必要がありますので、事前に美術画廊へご相談ください。

・宅急便にて作品を配送する場合、作品の到着は展示する前日月曜日から火曜日午前中の指定にいただき、松坂屋上野店 本館7階 美術画廊宛に発送ください。

事前に着日、パッキン数をお知らせください。宅急便使用時の破損に関しましては当店では一切責任を負いませんのでご了承ください。